

特別展

當麻曼荼羅完成 1250 年記念

# 當麻寺

たいまでら

— 極楽浄土へのあこがれ —

開催記念 スタンプラリー  
2013.4.6(土) ▶▶▶ 6.2(日)

奈良国立博物館での特別展「當麻寺」と當麻寺の2つ以上の拝観スポットをめぐり、合計3つ以上のスタンプを集めた方に金堂の四天王立像(重要文化財)をあしらった特製ミニクリアファイルをプレゼント! (非売品、右の画像はイメージです)

◆記念品交換場所:  
本堂と塔頭4ヶ院のいずれか

※記念品の交換は1名様1回限りです。 ※実施期間終了後は記念品引き換えはできません。



透明

當麻寺

展覧会と當麻寺を  
お得に巡って、  
素敵な記念品を  
GET しよう!

記念品  
引き換え

特別展 **當麻寺** 開催記念 スタンプラリー

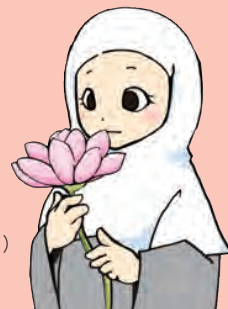
奈良国立博物館

特別展「當麻寺」

☎ NTT ハローダイヤル 050-5542-8600



**割引券付**



この用紙をご提示の方は當麻寺の伽藍三堂  
ならびに塔頭を各 100 円引 (小学生は 50 円引き)  
で拝観いただけます。

當麻寺 伽藍三堂 (本堂・金堂・講堂)

拝観料: 大人 500 円 ▶ 400 円 / 小学生 250 円 ▶ 200 円

※ 5/13 ~ 5/16 は大人 600 円 ▶ 500 円 / 小学生 300 円 ▶ 250 円

※本堂 (曼荼羅堂) にて拝観受付

拝観  
スタンプ

當麻寺 中之坊

拝観料:

大 人 500 円 ▶ 400 円

小学生 250 円 ▶ 200 円

☎ 0745-48-2001

拝観  
スタンプ

當麻寺 奥院

拝観料:

大 人 300 円 ▶ 200 円

小学生 150 円 ▶ 100 円

☎ 0745-48-2008

拝観  
スタンプ

當麻寺 西南院

拝観料:

大 人 300 円 ▶ 200 円

小学生 150 円 ▶ 100 円

☎ 0745-48-2202

拝観  
スタンプ

當麻寺 護念院

拝観料:

大 人 300 円 ▶ 200 円

小学生 150 円 ▶ 100 円

☎ 0745-48-2004

拝観  
スタンプ

## 特別展 當麻寺

奈良時代、中将姫という高貴な女性の祈りによって一夜で曼荼羅が織りあげられたという伝説が残る奈良県葛城市の當麻寺。その国宝「綴織當麻曼荼羅」(展示期間: 4/6 ~ 14、4/23 ~ 5/6) を 30 年ぶりに公開するほか、寺宝を一堂に公開します。

会 期 = 2013 年 4 月 6 日 (土) ~ 6 月 2 日 (日)

会 場 = 奈良国立博物館

開館時間 = 午前 9 時 30 分 ~ 午後 5 時 (4 月 26 日 (金) 以降の金曜日は午後 7 時まで、入館は閉館の 30 分前まで)

休 館 日 = 月曜日 (ただし 4 月 29 日、5 月 6 日は開館。5 月 7 日 (火) は休館)

主催 = 奈良国立博物館、當麻寺、読売新聞社 後援 = 文化庁、奈良県、葛城市、NHK 奈良放送局、奈良テレビ放送協賛 = あいおいニッセイ同和損保、岩谷産業、きんでん、清水建設、大伸社、大和ハウス工業、非破壊検査

【交通アクセス】近鉄奈良駅下車徒歩約 15 分、または JR 奈良駅・近鉄奈良駅から市内循環バス「水室神社・国立博物館」下車すぐ

※ 本状を拝観窓口でご提示ください。

※ 本状 1 枚につき 1 名様 1 回までご利用いただけます。

※ 他の割引との併用はできません。

※ 當麻寺の拝観時間は午前 9 時 ~ 午後 5 時です。

特別展

當麻曼荼羅完成 1250 年記念

# 當麻寺

たいまでら

— 極楽浄土へのあこがれ —

開催記念 スタンプラリー  
2013.4.6(土) ▶▶▶ 6.2(日)

奈良国立博物館での特別展「當麻寺」と當麻寺の2つ以上の拝観スポットをめぐり、合計3つ以上のスタンプを集めた方に金堂の四天王立像（重要文化財）をあしらった特製ミニクリアファイルをプレゼント！（非売品、右の画像はイメージです）

◆記念品交換場所：  
本堂と塔頭4ヶ院のいずれか

※記念品の交換は1名様1回限りです。 ※実施期間終了後は記念品引き換えはできません。



展示会と當麻寺を  
お得に巡って、  
素敵な記念品を  
GET しよう！

記念品  
引き換え

## 特別展 當麻寺

奈良時代、中将姫という高貴な女性の祈りによって一夜で曼荼羅が織りあげられたという伝説が残る奈良県葛城市の當麻寺。その国宝「綴織當麻曼荼羅」（展示期間：4/6～14、4/23～5/6）を30年ぶりに公開するほか、寺宝を一堂に公開します。

会 期＝2013年4月6日(土)～6月2日(日)

会 場＝奈良国立博物館

開館時間＝午前9時30分～午後5時(4月26日(金)以降の金曜日は午後7時まで、入館は開館の30分前まで)

休 館 日＝月曜日(ただし4月29日、5月6日は開館。5月7日(火)は休館)

主催＝奈良国立博物館、當麻寺、読売新聞社 後援＝文化庁、奈良県、葛城市、NHK 奈良放送局、奈良テレビ放送協賛＝あいおいニッセイ同和損保、岩谷産業、きんでん、清水建設、大伸社、大和ハウス工業、非破壊検査

【交通アクセス】近鉄奈良駅下車徒歩約15分、または JR 奈良駅・近鉄奈良駅から市内循環バス「水堂神社・国立博物館」下車すぐ

特別展 **當麻寺** 開催記念 スタンプラリー

※ 本状を拝観窓口でご提示ください。

※ 當麻寺の拝観時間は午前9時～午後5時です。

### 當麻寺 伽藍三堂（本堂・金堂・講堂）

拝観料：大人 500 円 小学生 250 円

※ 5/13～5/16 は大人 600 円・小学生 300 円

※ 本堂（曼荼羅堂）にて拝観受付

拝観  
スタンプ

### 當麻寺 中之坊

拝観料：大 人 500 円

小学生 250 円

☎ 0745-48-2001

拝観  
スタンプ

### 當麻寺 奥院

拝観料：大 人 300 円

小学生 150 円

☎ 0745-48-2008

拝観  
スタンプ

### 當麻寺 西南院

拝観料：大 人 300 円

小学生 150 円

☎ 0745-48-2202

拝観  
スタンプ

### 當麻寺 護念院

拝観料：大 人 300 円

小学生 150 円

☎ 0745-48-2004

拝観  
スタンプ

當麻寺の伽藍三堂もしくは塔頭の拝観スタンプが1カ所でもある方は特別展「當麻寺」を当日料金の200円引でご観覧いただけます。

※ 本状1枚につき1名様1回までご利用いただけます。

※ 他の割引との併用はできません。

※ 割引は奈良国立博物館観覧券売場の当日券ご購入に限りです。

※ 前売り券、招待状等をお持ちの方は割引の適用外です。

### 奈良国立博物館 特別展「當麻寺」

観覧料：一般 1,200 円 ▶ 1,000 円

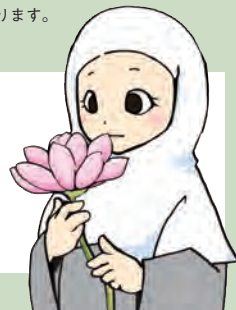
高大生 800 円 ▶ 600 円

小中生 500 円 ▶ 300 円

休館日、開館時間などは表面を参照

☎ NTT ハローダイヤル 050-5542-8600

観覧  
スタンプ





### 鐘楼

白鳳時代に鑄造された、日本最古の梵鐘(国宝)があります。

★梵鐘の特別公開  
展覧会会期中、鐘楼横に足場を組み、間近から梵鐘をご覧いただけます。

※伽藍三堂の拝観券もしくは當麻寺展の半券が必要です。

### 伽藍三堂

#### 重要文化財 金堂

現存する日本最古の塑像である弥勒仏坐像(国宝)をはじめ、荘嚴な白鳳仏を拝観できます。



#### 国宝 本堂

當麻曼荼羅を収める厨子が螺鈿の美しい須弥壇上に安置されています。

#### 重要文化財 講堂

平安時代から鎌倉時代の仏像群がまつられ、さまざまな時代の仏さまに出会えます。

#### 国宝 東塔・西塔

ともに三重塔で東塔は奈良時代に、西塔は平安時代に建立されました。古代の東西両塔が残っているのは全国で當麻寺だけです。



#### 中之坊

大和三名園に数えられる庭園や、中将姫ゆかりの宝物を展示した靈宝館などが拝観できます。絵天井の下で写仏体験もできます。



#### 奥院

京都・知恩院の「奥の院」として建立され、浄土宗の大和本山として信仰を集めてきました。四季を通してさまざまな花が咲き乱れます。



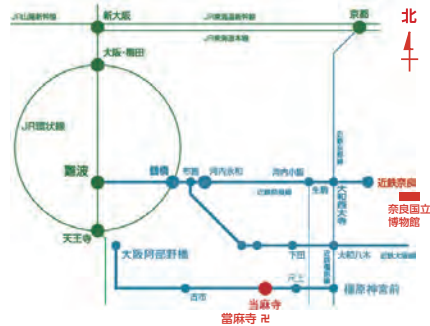
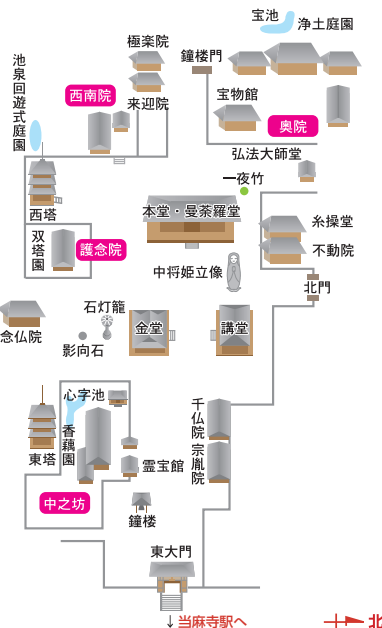
#### 西南院

庭園から西塔の優美な姿を眺め、「水琴窟」で水の妙音を楽しむことができます。4月から5月はしゃくなげや牡丹が見頃。



#### 護念院

練供養会の面や装束のすべてを管理しています。庭園では牡丹やツツジを楽しめます。樹齢三百年のしだれ桜も有名です。



【交通アクセス】近鉄当麻寺駅下車徒歩約15分



# 《當麻寺》

二上山の東麓に位置する、中将姫ゆかりの寺

