

特別陳列

# お水取り

Feature Exhibition  
Treasures of Tōdai-ji's Omizutori Ritual



二月堂裏茶室 部分および  
重要文化財 二月堂本尊光背 部分  
(東大寺蔵)

2013.  
2.9[土] - 3.17[日]

休館日：2月18日(月)、2月25日(月)

開館時間：午前9時30分～午後5時

2月9日(土)～14日(木)は午後9時まで

3月12日(火)は午後7時まで

3月1日(金)～11日(月)・13日(水)・14日(木)は午後6時まで

※入館は閉館の30分前まで

主催：奈良国立博物館、東大寺、仏教美術協会



奈良国立博物館  
Nara National Museum

〒630-8213 奈良市登大路町50(奈良公園内)  
NTTホールダイヤル: 050-5542-8600

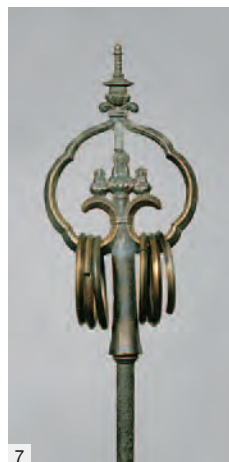
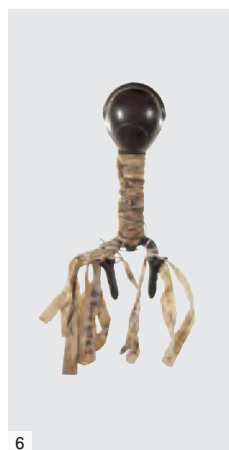
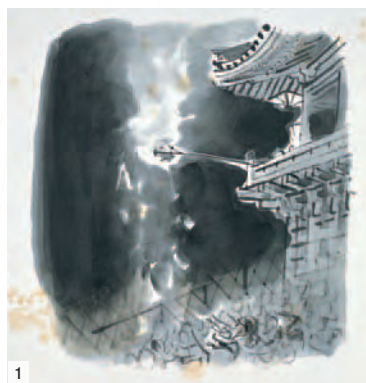




特別陳列

# お水取り

Feature Exhibition  
Treasures of Tōdai-ji's Omizutori Ritual



奈良に春を呼ぶ行事とされる東大寺二月堂の「お水取り」。正式には修二会といひ、本尊の十一面観音に罪過を懺悔して除災招福を祈る、「悔過」という儀式が行われます。

「お水取り」は東大寺の実忠和尚が天平勝宝4年（752）に創始した十一面観音悔過の行法に始まるとされます。以来、不退の行法として約1260年もの間、幾度かの危機を乗り越えながら様々な人々に支えられ、長い歴史を刻んできました。現在の修二会では、2月20日から月末までの前行（別火）、3月1日から15日までの本行を合わせ、約1ヶ月間にわたり様々な儀礼が行われます。

本展はその期間にあわせて開催される恒例の企画で、実際に用いられた法具、歴史と伝統を伝える絵画・文書・出土品などをご覧ください。

## 公開講座

2月9日（土）「お水取りについて」

狭川 宗玄 師（東大寺長老）

午後1時30分～（午後1時より講堂入口で、入場券を配布します）。当館講堂にて。定員194名。

聴講無料。（※入場の際には展示会の観覧券、もしくはその半券、国立博物館パスポート等をご提示ください）

## 観覧料金

	一般	大学生
個人	500円	250円
団体	400円	200円

※団体は20名以上です ※高校生以下および18歳未満の方、満70歳以上の方、障害者手帳をお持ちの方（介護者1名を含む）は無料です ※2月22日（金）にご夫婦で観覧される方は、一般料金の半額になります（毎月22日を「夫婦の日」としています） ※中学生以下の子どもと一緒に観覧される方は、団体料金が適用されます（子どもといっしょ割引）

## 同時開催の展示（お水取り展の観覧料金で入場できます）

なら仏像館

名品展「珠玉の仏たち」

青銅器館

名品展「中国古代青銅器（坂本コレクション）」

## 次回の特別展のお知らせ

當麻曼荼羅完成1250年記念 特別展

たいまでら  
當麻寺 —極楽浄土へのあこがれ—

4月6日（土）～6月2日（日）

- 1 修二会画帖〈おたいまつ〉杉本健吉筆／（1957年）
- 2 ◎ 香水杓／鎌倉時代（建長5年、同7年）
- 3 二月堂縁起（上巻 第四段 部分）／室町時代（天文14年）
- 4 法螺貝（大法螺）
- 5 香水壺／桃山時代（天正6年）
- 6 ◎ 銅三鈷鏡（堂司鈴）／鎌倉時代（弘安8年）
- 7 錫杖（部分）／江戸時代（18～19世紀）
- 8 二月堂曼荼羅／室町時代（16世紀）

以上、すべて東大寺所蔵

◎：重要文化財



奈良国立博物館  
Nara National Museum

〒630-8213 奈良市登大路町50（奈良公園内）  
NTTハローダイヤル 050-5542-8600  
<http://www.narahaku.go.jp/>

## 交通案内

近鉄奈良駅下車徒歩約15分、またはJR奈良駅・近鉄奈良駅から市内循環バス「氷室神社・国立博物館」下車

Located in Nara Park, 15-minutes' walk east from Kintetsu Nara Station. From JR Nara or Kintetsu Nara Station, take the City Loop Bus to "Himuro jinja / Kokuritsu Hakubutsukan" bus stop.

## 東大寺ミュージアムのご案内

修理完成記念特別展

「国宝・東大寺鎮壇具のすべて」

3月1日（金）～9月29日（日）

特集展示「二月堂修二会」（3月1日～31日）も行っています