



二月堂縁起 上巻 部分 (奈良・東大寺)

特別陳列

# お水取り

FEATURE EXHIBITION  
TREASURES OF  
TODAIJI'S OMIZUTORI RITUAL

平成26年 2月8日(土)  
3月16日(日)

休館日: 2月17日(月)、24日(月)

開館時間: 午前9時30分～午後5時

(入館は閉館の30分前まで)

2月8日(土)～2月14日(金)は午後8時30分まで

3月1日(土)～11日(火)、13日(木)、14日(金)は午後6時まで

3月12日(水)は午後7時まで開館

主催: 奈良国立博物館、東大寺、一般財団法人 仏教美術協会



奈良国立博物館  
Nara National Museum

〒630-8213 奈良市登大路町50 (奈良公園内)  
NTTハロー・ダイヤル 050-5542-8600







特別  
陳列

# お水取り

FEATURES OF TOYAJI'S OMIZORI RITUAL

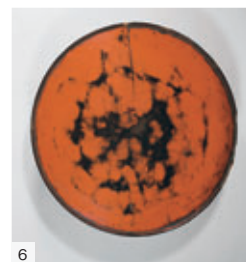
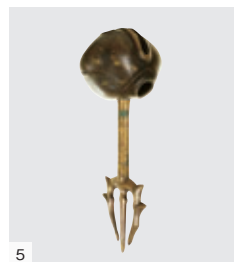
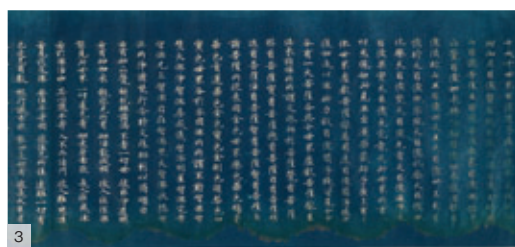


奈良に春を呼ぶ行事とされる東大寺二月堂の「お水取り」は、正式には修二会といい、春を言祝ぐ仏教の法要です。夕刻に二月堂へ向かう練行衆の足下を明々と照らす「お松明」がよく知られていますが、その根幹をなすのは本尊・十一面観音菩薩に日頃の罪過を懺悔して五穀豊穰・除災招福を祈る、「悔過」という儀式です。

「お水取り」は東大寺の実忠和尚が天平勝宝四年(752)に創始したと伝えられます。それ以来「不退の行法」として、戦乱や火災などの幾度かの危機を乗り越えながら、様々な人々によって支えられ、1262回の長

い歴史を刻んできました。高名な「お水取り」の儀式は3月12日の深夜に行われますが、実際には2月20日から月末までの前行(別火)、3月1日から14日(15日未明)までの本行を合わせ、約1ヶ月間にわたり様々な儀礼が執り行われます。

「お水取り」の行われる期間に合わせて行う本展覧会では、法会にかつて使用された法具や、儀式の有様を伝える文書、東大寺ゆかりの絵画・出土品などの展示品を通じて、あまり一般には知られていない「お水取り」の実相を紹介致します。



1 二月堂曼荼羅 (奈良・東大寺)

2 重要文化財 香水杓 (奈良・東大寺)

3 紺紙銀字華嚴經【二月堂焼経】(奈良国立博物館)

4 朱漆塗担台 (奈良・東大寺)

5 金銅三鈷鉢 (咒師鉢) (奈良・東大寺)

6 重要文化財 二月堂練行衆盤 (奈良・東大寺)

7 修二会画帖【五体投地】 杉本健吉筆 (奈良・東大寺)

8 重要文化財 新入心精進事 (奈良・東大寺)

■会期中展示替を行います。また文化財の保存上、予告なく展示期間を変更する場合があります。

## 公開講座

2月15日(土) 「不退の行法、東大寺修二会(お水取り)」

講師：北河原公敬師(東大寺長老・東大寺総合文化センター総長)

2月23日(日) 「お水取り752-2014」 講師：西山厚(奈良国立博物館学芸部長)

開講：午後1時30分(開場は午後1時)(午後1時より講堂入口にて入場券を配布します)

会場：当館講堂／聴講無料／定員194名(先着)

※入場に際し、観覧券もしくはその半券、国立博物館パスポート等をお示しください。

## 観覧料金

	一般	大学生
個人	500円	250円
団体	400円	200円

※団体は20名以上です ※高校生以下及び18歳未満の方、満70歳以上の方、障害者手帳をお持ちの方(介護者1名を含む)は無料  
※中学生以下の子どもと一緒に観覧される方は、団体料金が適用になります(子どもといっしょ割引)



奈良国立博物館  
Nara National Museum

〒630-8213 奈良市登大路町50 (奈良公園内)  
NTTハロー・ダイヤル 050-5542-8600



## 交通案内

近鉄奈良駅下車徒歩約15分、またはJR奈良駅・近鉄奈良駅から市内循環バス「氷室神社・国立博物館」下車すぐ

Located in Nara Park, 15-minutes' walk east from Kintetsu Nara Station. From JR Nara or Kintetsu Nara Station, take the City Loop Bus to "Himuro jinja / Kokuritsu Hakubutsukan" bus stop.

## 展覧会のご案内

特別展「武家のみやこ 鎌倉の仏像  
— 迫真とエキゾチシズム —」

平成26年4月5日(土)～6月1日(日)

## 東大寺ミュージアムのご案内

「東大寺の歴史と美術」開催中

特集展示「二月堂修二会」

(2月25日～3月31日)も行っています。