

特 別 公 開

金峯山寺

なら仏像館

# 金剛力士立像



令和3年(2021)

2月23日[火・祝]

→ 金峯山寺仁王門

修理完了まで

(令和10年度予定)

圧倒的な存在感！  
5メートル  
巨大な金剛力士像  
特別公開！



奈良国立博物館  
Nara National Museum



重要文化財

# 金剛力士立像 2軀

木造 彩色

像高 [阿形] 505.8cm [吽形] 506.2cm

南北朝時代 延元4年(1339) 康成作

奈良・金峯山寺

奈良県吉野郡吉野町に位置する<sup>きんぶせんじ</sup>金峯山寺(金峯山修験本宗の総本山)の仁王門(国宝)に安置される金剛力士像。像内の銘文により南北朝時代の延元3年(1338)から翌年にかけて、南都大仏師<sup>こうじょう</sup>康成により造られたことがわかります。見上げるばかりの巨像で、劇的な忿怒相と全身にみなぎる力動感に圧巻です。建仁3年(1203)に運慶・快慶らが制作した奈良・東大寺南大門像に次ぐ大作として、また当代を代表する金剛力士像としてもきわめて高い価値を有しています。

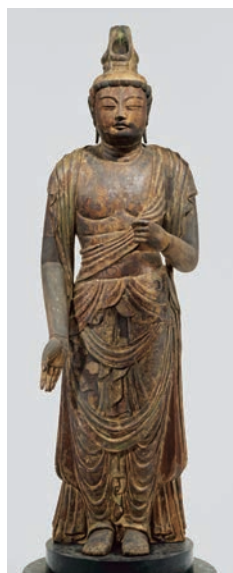
同時開催 **なら仏像館**

## 名品展「珠玉の仏たち」

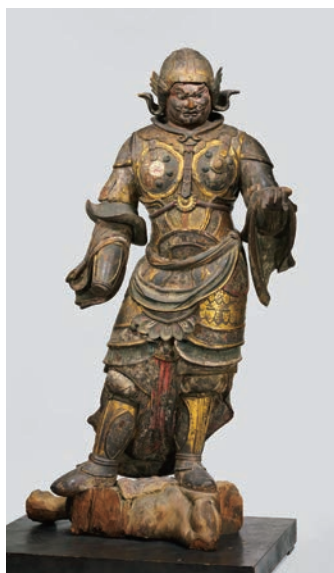
国宝・重要文化財を含む、常時約100件の仏像を展示しています。



1



2



3



4



5



なら仏像館 西側正面

### 青銅器館

### 名品展「古代中国青銅器〈坂本コレクション〉」



なら仏像館に隣接する青銅器館では、収集家・故坂本五郎氏より寄贈された中国古代青銅器の逸品100余点を公開しています。  
※青銅器館のみ写真撮影可能。

鳳凰文由 奈良国立博物館

### ■ 開館時間

午前9時30分～午後5時  
(入館は、閉館の30分前まで)

臨時に開館時間を変更することがあります。

### ■ 休館日

毎週月曜日(休日の場合はその翌日。連休の場合は最終日の翌日)、12月28日～1月1日。  
その他、臨時に休館日を変更することがあります。

### ■ 観覧料金

一般 700円 大学生 350円

高校生以下および18歳未満の方、70歳以上の方、障害者手帳またはマイロID(スマートフォン向け障害者手帳アプリ)をお持ちの方(介護者1名含む)は無料。  
※特別展の観覧料金は、別途定めます。

### ■ 各種割引

親子割引=高校生以下および18歳未満の方と一緒に観覧される方は、一般100円引き、大学生50円引き。  
レイト割引=開館時間延長日の17時以降に観覧される方は、一般100円引き、大学生50円引き。  
※各種割引サービスの併用はできません。

### ■ 無料観覧日(名品展のみ)

節分、国際博物館の日(5月18日)、関西文化の日、おん祭お渡り式の日(12月17日)

1. 国宝 薬師如来立像 奈良・元興寺
2. 重要文化財 十一面観音菩薩立像 奈良・地福寺
3. 重要文化財 広目天立像 奈良・興福寺
4. 重要文化財 虚空蔵菩薩坐像 文化庁
5. 仏手 奈良・新薬師寺



### ■ 交通案内

近鉄奈良駅下車徒歩約15分、またはJR奈良駅・近鉄奈良駅から市内循環バス(外回り)「氷室神社・国立博物館」下車すぐ



**奈良国立博物館**  
Nara National Museum

〒630-8213 奈良市登大路町50 ハローダイヤル 050-5542-8600  
<https://www.narahaku.go.jp/>